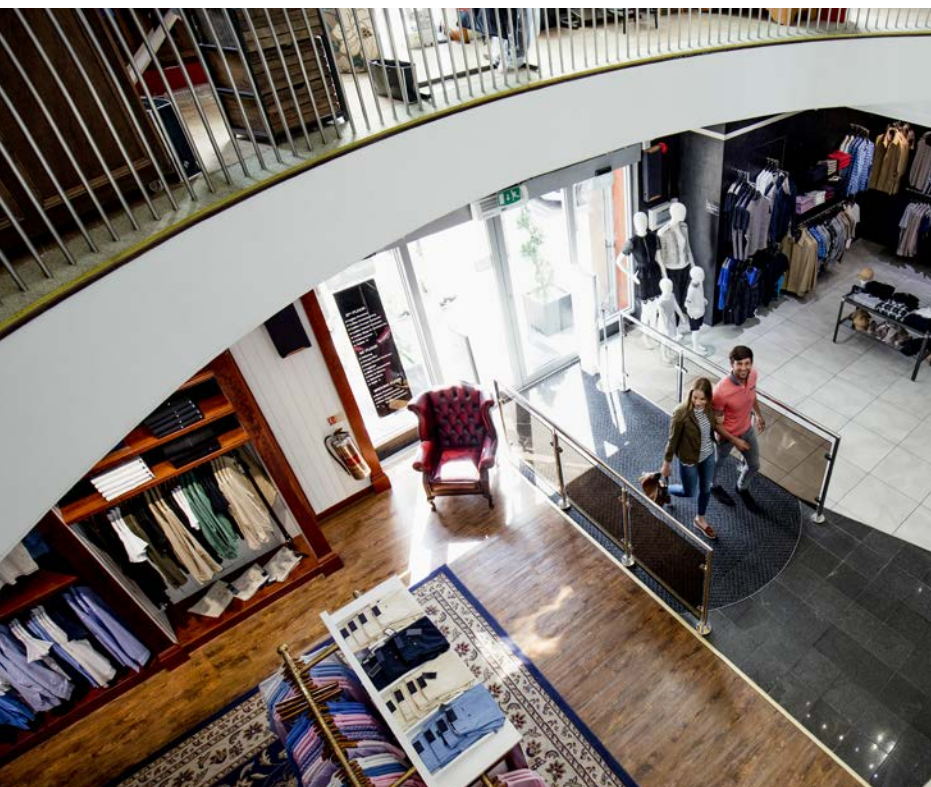


Cámara de red domo IR varifocal motorizada de 2 MP



Características principales

- Resolución de 2 MP (1920 x 1080)
- Distancia IR de hasta 50 m
- Códec H.264/H.265
- Modo Día/Noche Real
- Enfoque automático con lente P-Iris varifocal motorizada de 2.8-12 mm
- TWDR, hasta 120 dB
- DNR 3D, HLC y BLC
- Tres flujos de video
- Ranura de tarjeta microSD para almacenamiento integrado
- Audio bidireccional y entrada/salida de alarma
- IP67/IK10
- Con protección de ciberseguridad
- En cumplimiento con la ley NDAA

Video de alta calidad en condiciones de iluminación insuficiente

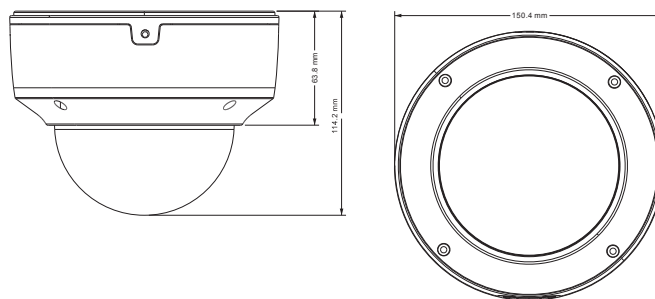
Con una resolución de imagen de 2 MP, amplio rango dinámico real e iluminación IR de hasta 50 m, la cámara minidomo de la serie Holis ofrece las funciones necesarias para las instalaciones más complejas. La cámara cuenta con una lente de enfoque automático motorizada que simplifica la instalación y, gracias a su sensibilidad ante poca iluminación, es ideal para situaciones en las que se prefiere una imagen a color incluso en escenas oscuras. Al ser resistente al vandalismo y apta para exteriores, la cámara puede instalarse en lugares donde queda muy expuesta a la intemperie y, para brindarle mayor tranquilidad, está incluida dentro del Programa de Ciberseguridad de Johnson Controls y cumple con la ley NDAA.

Especificación

Cámara	
Sensor de imagen	1/2.8" CMOS
Píxeles efectivos	1920 × 1080
Iluminación mín.	0.008 lux, F1.6, AGC activado; 0 lux con IR
Velocidad del obturador	PAL: 1/25 s~1/100000 s NTSC: 1/30 s~1/100000 s
Relación S/R	≥52 dB
Ajuste de ángulo	Giro: 0°~360°, inclinación: 0°~77°, rotación: 0°~360°
Lente	
Distancia focal	2.8-12 mm en F1.4, motorizada
Tipo de iris	P-Iris
Campo de visión	Horizontal: 103°~32°, vertical: 70.5°~18.3°
Control de foco	Enfoque automático
Video	
Compresión de video	H.265/H.264
Compresión estándar H.264	Línea de base/Perfil principal/Perfil alto
Compresión estándar H.265	Perfil principal en nivel 4.1 tier alto
Resolución	1080 P (1920 x 1080), 720 P (1280 x 720), D1, CIF, 480 x 240
Frecuencia de imagen máx.	25/30 fps en todas las resoluciones
Velocidad de transferencia de video	64 Kbps~6 Mbps
Múltiples flujos	Tres flujos de video
Flujo principal	60 Hz: 1080 P (1~30 fps)/720 P (1~30 fps) 50 Hz: 1080 P (1~25 fps)/720 P (1~25 fps)
Flujo secundario	60 Hz: 720 P/D1/CIF/480 × 240 (1~30 fps) 50 Hz: 720 P/D1/CIF/480 × 240 (1~25 fps)
Tercer flujo	60 Hz: D1/CIF/480 × 240 (1~30 fps) 50 Hz: D1/CIF/480 × 240 (1~25 fps)
Control de velocidad de transferencia	VBR/CBR
Control de calidad	Cinco niveles en VBR; de ajuste libre en CBR
Configuración de la imagen	ROI, saturación, brillo, color, contraste, amplio rango dinámico, nitidez, NR
Audio	
Comunicación por audio	Audio bidireccional (2 vías)
Formato de compresión de audio	G711A/U
Velocidad de transferencia de audio	128 Kbps
Especificaciones operativas	
Modo Día/Noche	Filtro de corte IR con interruptor automático
Compensación por contraluz	Sí
Amplio rango dinámico	TWDR de 120 dB
Distancia IR	Hasta 50 m
Reducción de ruido digital	DNR 2D/3D
Zoom digital	Sí
Modo pasillo	Sí
Giro/espejo	Sí
Privacidad de video	Enmascaramiento de video en 4 zonas

Activaciones de alarma	Entrada de alarma, detección de movimiento
Almacenamiento periférico	Ranura para tarjeta microSD integrada, hasta 128 GB
Red y conectividad	
Protocolo de red	TCP/IP, UDP, DHCP, NTP, RTSP, PPPoE, DDNS, SMTP, FTP, UPnP, Unicast, Multicast
Ciberseguridad	HTTPS/filtrado de IP/IEEE 802.1X/lista negra y lista blanca/seguridad de cuenta/control de acceso mediante Telnet/contraseña en serie
Conexión en línea	Soporte de monitoreo simultáneo para hasta 4 usuarios; soporte para múltiples flujos de transmisión en tiempo real
API	ONVIF (Perfil S, G), API3
Idiomas soportados	Chino (simplificado), inglés, coreano, portugués, español
Interfaz	
Red	RJ45
Audio	Entrada de línea × 1, salida de línea × 1
Salida de video	Salida de video CVBS (BNC × 1)
Almacenamiento integrado	Ranura para microSD/SDHC/SDXC integrada
Entrada/salida de alarma	1 entrada/1 salida
Especificaciones ambientales	
Temperatura de operación	-30 °C~60 °C
Humedad de operación	Humedad relativa de 10%~90%
Grado de protección IP	IP67
Resistencia al vandalismo	IK10
Características generales	
Fuente de alimentación	AC24V/DC12V/PoE
Consumo de energía	<10.5 W
Dimensiones (mm)	150 × 114
Peso	≈1.05 kg
Certificación	CE, FCC

Dimensiones



Accesorios

Caja de conexiones para domo

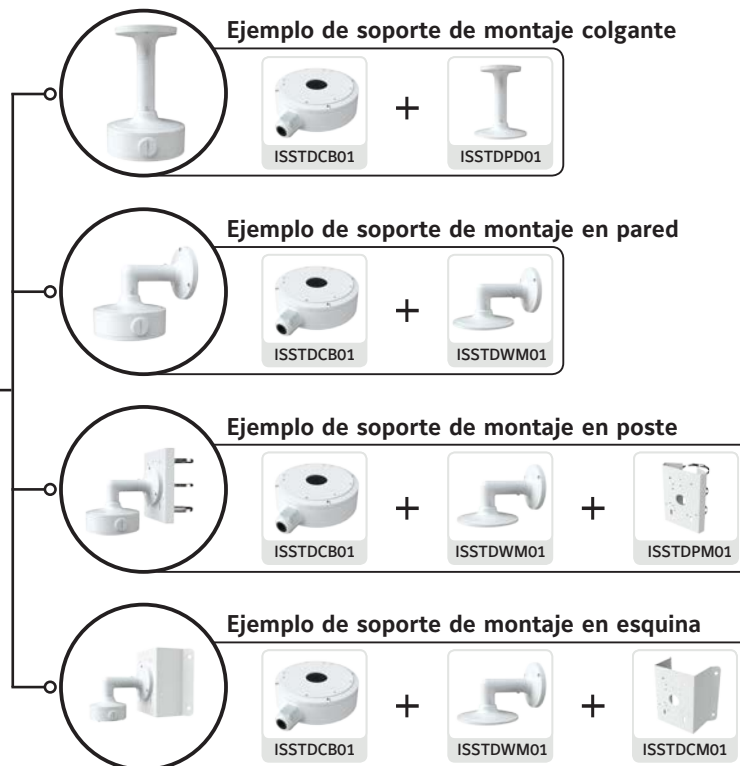


ISSTDCB01

Caja trasera para domo



ISSTDBB01



Información para pedidos

Módulo	Descripción
JSV02-D02-OI01	Cámara IP minidomo de 2 MP Holis, de color blanco, burbuja transparente, lente motorizada de 2.8-12 mm, interior/exterior, IP67, IK10, Modo Día/Noche Real con IR, TWDR, PoE/baja corriente
ISSTDBB01	Caja trasera, interior, para cámara minidomo Holis JSV02-D02-OI01
ISSTDCB01	Caja de conexiones, interior/exterior, para cámara minidomo Holis JSV02-D02-OI01
ISSTDPD01	Soporte de montaje colgante para cámara minidomo Holis JSV02-D02-OI01 (usar con ISSTDCB01 o ISSTDBB01)
ISSTDWM01	Soporte de montaje en pared para cámara minidomo Holis JSV02-D02-OI01 (usar con ISSTDCB01 o ISSTDBB01)
ISSTDPM01	Soporte de montaje en poste para cámara minidomo Holis JSV02-D02-OI01 (usar con ISSTDCB01 o ISSTDBB01)
ISSTDCM01	Soporte de montaje en esquina para cámara minidomo Holis JSV02-D02-OI01 (usar con ISSTDCB01 o ISSTDBB01)

Acerca de Johnson Controls

Johnson Controls es una compañía líder en tecnología diversificada y en múltiples industrias a nivel global que presta servicios a una gran variedad de clientes en más de 150 países. Nuestros 120,000 empleados crean edificios inteligentes, soluciones de energía eficiente, infraestructura integrada y sistemas de transporte de próxima generación que trabajan de forma integrada para cumplir con nuestra promesa de promover comunidades y ciudades inteligentes. Nuestro compromiso con la sustentabilidad se remonta a nuestras raíces en 1885, con la invención del primer termostato ambiental eléctrico.

Para obtener más información, visite www.tyco-tsp.com/holis