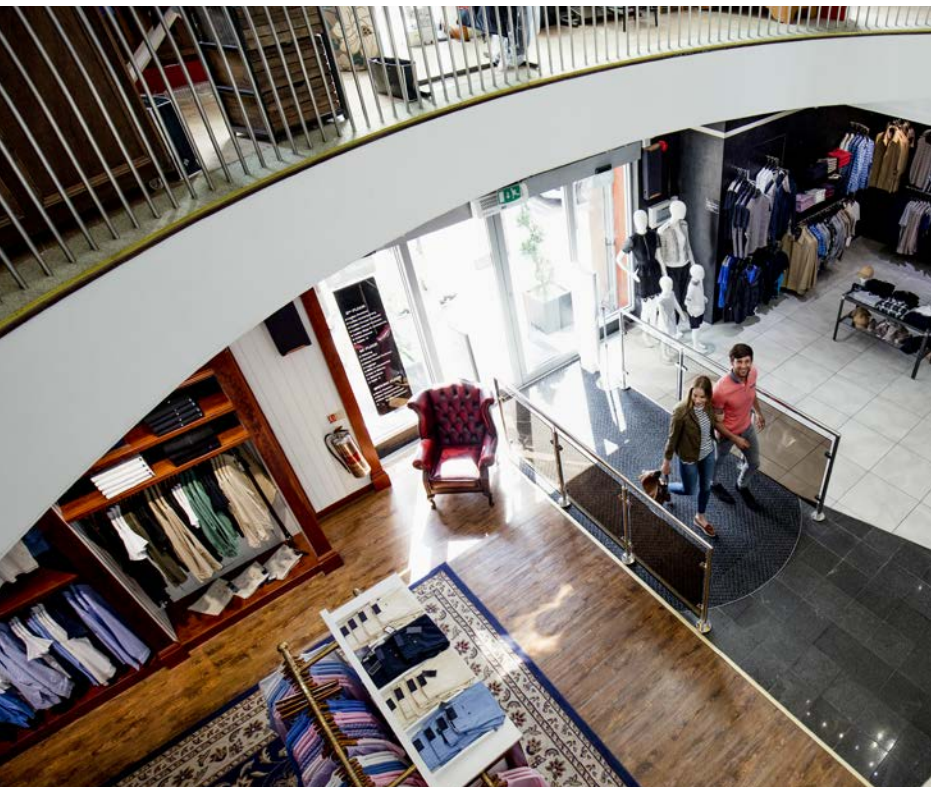




Cámara de red tipo torreta IR varifocal de 4 MP



Características principales

- Resolución de 4 MP (2560 x 1440)
- Lente varifocal 2.8-12 mm
- Distancia IR de hasta 50 m
- Códec H.264/H.265
- 30 fps en 4 MP
- Modo Día/Noche Real
- WDR digital
- DNR 3D, HLC y BLC
- Ranura de tarjeta microSD para almacenamiento integrado
- Tres flujos de video
- IP67
- Con protección de ciberseguridad
- En cumplimiento con la ley NDAA

Video de alta calidad en condiciones de iluminación insuficiente

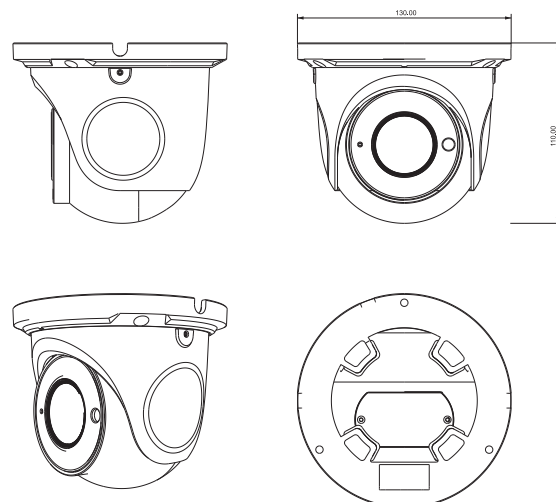
La cámara torreta de la serie Holis ofrece una imagen de alta resolución de 4 MP junto con una lente varifocal de 2.8-12 mm, por lo que es una cámara versátil e ideal para una gran variedad de instalaciones y ofrece una buena relación costo/beneficio. Con el Modo Día/Noche Real, la iluminación IR integrada de hasta 50 m y el amplio rango dinámico digital, la cámara está diseñada para cumplir con los requisitos de desempeño en una gran cantidad de situaciones. Para brindarle total tranquilidad, la cámara está incluida dentro del Programa de Ciberseguridad de Johnson Controls y, además, cumple con la ley NDAA.

Especificación

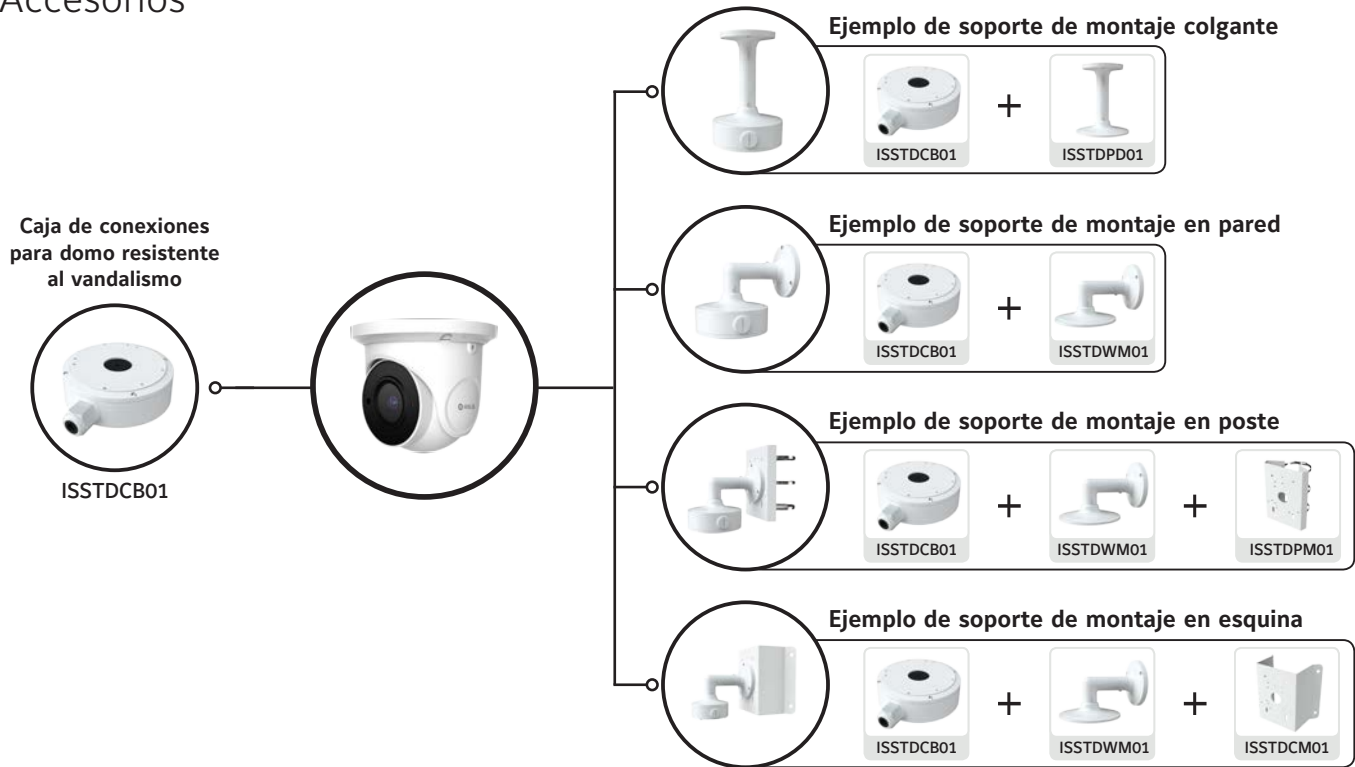
Cámara	
Sensor de imagen	1/2.7" CMOS
Píxeles efectivos	2560 × 1440
Iluminación mín.	0.016 lux, F1.4, AGC activado; 0.04 lux, F2.2, AGC activado; 0 lux con IR
Velocidad del obturador	PAL: 1/25 s~1/100000 s NTSC: 1/30 s~1/100000 s
Relación S/R	≥52 dB
Ajuste de ángulo	Giro: 0°~360°, inclinación: 0°~80°, rotación: 0°~360°
Lente	
Distancia focal	2.8~12 mm en F1.4
Tipo de iris	Iris fija
Campo de visión	Horizontal: 94°~35.7°, vertical: 62.2°~20.5°
Control de foco	Enfoque manual
Video	
Compresión de video	H.265/H.264
Compresión estándar H.264	Línea de base/Perfil principal/Perfil alto
Compresión estándar H.265	Perfil principal en nivel 4.1 tier alto
Resolución	4 MP (2560 × 1440), 3 MP (2304 × 1296), 1080 P (1920 × 1080), 720 P (1280 × 720), D1, CIF, 480 × 240
Frecuencia de imagen máx.	25/30 fps en todas las resoluciones
Velocidad de transferencia de video	64 Kbps~5 Mbps
Múltiples flujos	Tres flujos de video
Flujo principal	60 Hz: 4 MP/1080 P/720 P (1~30 fps) 50 Hz: 4 MP/1080 P/720 P (1~25 fps)
Flujo secundario	60 Hz: 720 P (1~15 fps)/D1/CIF (1~30 fps) 50 Hz: 720 P (1~12 fps)/D1 (1~25 fps)/CIF (1~25 fps)
Tercer flujo	60 Hz: D1/CIF/480 × 240 (1~30 fps); 50 Hz: D1/CIF/480 × 240 (1~25 fps)
Códec inteligente	ROI de 3 zonas
Control de velocidad de transferencia	VBR/CBR
Control de calidad	Cinco niveles en VBR; de ajuste libre en CBR
Configuración de la imagen	ROI, saturación, brillo, color, contraste, amplio rango dinámico, nitidez, NR
Audio	
Comunicación por audio	Micrófono integrado
Formato de compresión de audio	G711A/U
Velocidad de transferencia de audio	128 Kbps
Especificaciones operativas	
Modo Día/Noche	Filtro de corte IR con interruptor automático
Compensación por contraluz	Sí
Amplio rango dinámico	WDR digital
Distancia IR	Hasta 50 m
Reducción de ruido digital	DNR 2D/3D
Zoom digital	Sí
Giro/espejo	Sí
Privacidad de video	Enmascaramiento de video en 4 zonas
Activaciones de alarma	Detección de movimiento

Almacenamiento periférico	Sí, ranura para tarjeta microSD integrada, hasta 128 GB
Red y conectividad	
Protocolo de red	TCP/IP, UDP, DHCP, NTP, RTSP, PPPoE, DDNS, SMTP, FTP, UPnP, Unicast, Multicast
Ciberseguridad	HTTPS/filtrado de IP/IEEE 802.1X/lista negra y lista blanca/seguridad de cuenta/control de acceso mediante Telnet/contraseña en serie
Conexión en línea	Soporte de monitoreo simultáneo para hasta 4 usuarios; soporte para múltiples flujos de transmisión en tiempo real
API	ONVIF (Perfil S, G), iAPI3
Idiomas soportados	Chino (simplificado), inglés, coreano, portugués, español
Interfaz	
Red	RJ45
Audio	Micrófono integrado
Salida de video	No
Almacenamiento integrado	Ranura para microSD/SDHC/SDXC integrada
Entrada/salida de alarma	No
Especificaciones ambientales	
Temperatura de operación	-30 °C~60 °C
Humedad de operación	Humedad relativa de 10%~90%
Grado de protección IP	IP67
Resistencia al vandalismo	-
Características generales	
Fuente de alimentación	12 V CC/PoE
Consumo de energía	<6 W
Dimensiones (mm)	130 × 110
Peso	≈0.65 kg
Certificación	CE, FCC

Dimensiones



Accesorios



Información para pedidos

Módulo	Descripción
JSE04-T02-BI01	Cámara IP torreta de 4 MP Holis, de color blanco, lente manual de 2.8-12 mm, interior/externo, IP67, Modo Día/Noche Real con IR, DWDR, PoE/baja corriente
ISSTDCB01	Caja de conexiones, interior/externo, para cámara torreta Holis JSE04-T02-BI01
ISSTDPD01	Soporte de montaje colgante para cámara torreta Holis JSE04-T02-BI01 (usar con ISSTDCB01 o ISSTDDB01)
ISSTDWM01	Soporte de montaje en pared para cámara torreta Holis JSE04-T02-BI01 (usar con ISSTDCB01 o ISSTDDB01)
ISSTDPM01	Soporte de montaje en poste para cámara torreta Holis JSE04-T02-BI01 (usar con ISSTDCB01 o ISSTDDB01)
ISSTD CM01	Soporte de montaje en esquina para cámara torreta Holis JSE04-T02-BI01 (usar con ISSTDCB01 o ISSTDDB01)

Acerca de Johnson Controls

Johnson Controls es una compañía líder en tecnología diversificada y en múltiples industrias a nivel global que presta servicios a una gran variedad de clientes en más de 150 países. Nuestros 120,000 empleados crean edificios inteligentes, soluciones de energía eficiente, infraestructura integrada y sistemas de transporte de próxima generación que trabajan de forma integrada para cumplir con nuestra promesa de promover comunidades y ciudades inteligentes. Nuestro compromiso con la sustentabilidad se remonta a nuestras raíces en 1885, con la invención del primer termostato ambiental eléctrico.

Para obtener más información, visite www.tyco-tsp.com/holis