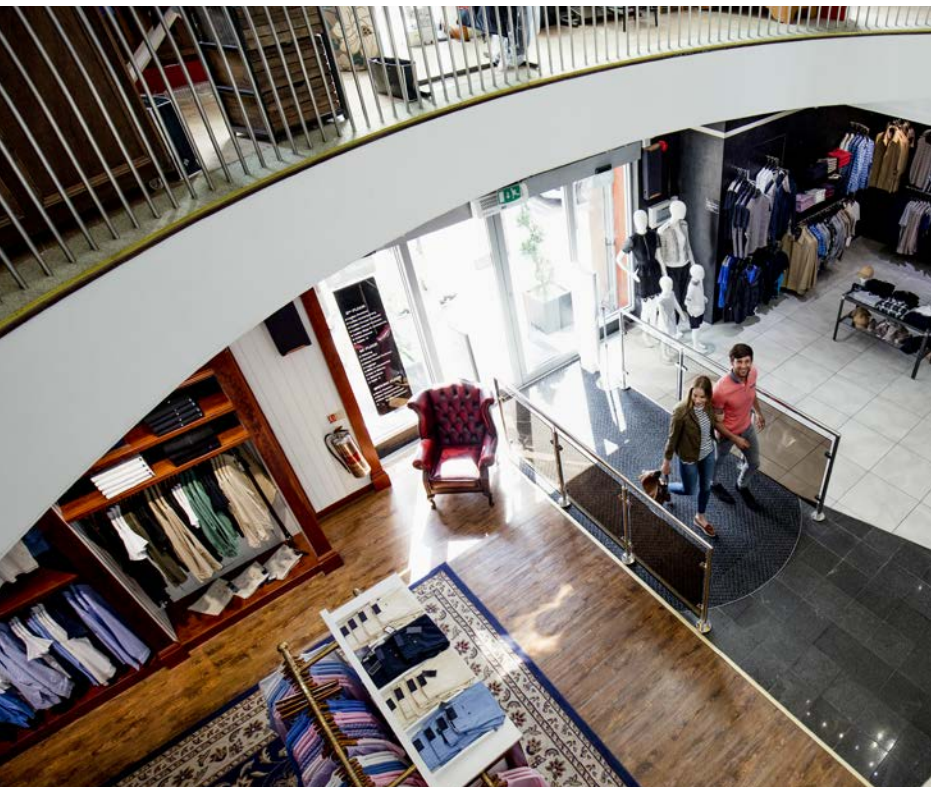




Cámara de red bala IR teleobjetivo varifocal motorizada de 2 MP



Características principales

- Resolución de 2 MP (1920 x 1080)
- Enfoque automático con lente varifocal motorizada de 7-22 mm
- Códec H.264/H.265
- Modo Día/Noche Real
- Distancia de IR de hasta 70 m
- TWDR, hasta 120 dB
- DNR 3D, HLC y BLC
- Tres flujos de video
- Ranura de tarjeta microSD para almacenamiento integrado
- Audio bidireccional y entrada/salida de alarma
- IP67/IK10
- Con protección de ciberseguridad
- En cumplimiento con la ley NDAA

Video de alta calidad en condiciones de iluminación insuficiente

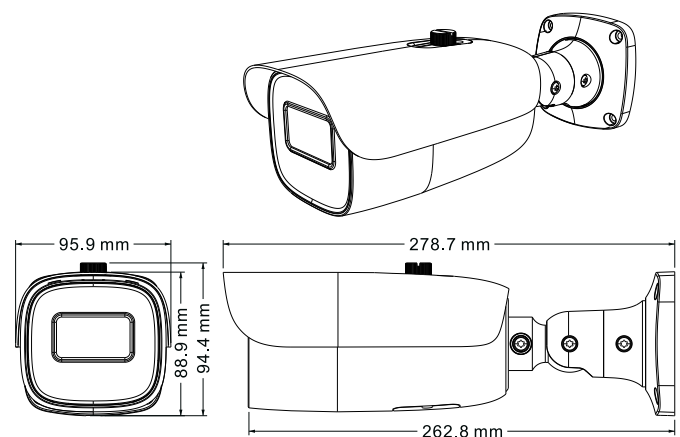
La cámara bala de la serie Holis es una cámara sumamente versátil que cumple con requisitos de instalación muy diversos, en especial cuando la zona de interés se encuentra a una cierta distancia de la cámara. Gracias a su imagen de alta resolución de 2 MP y su excelente desempeño con poca luz, esta cámara es una opción ideal para condiciones de iluminación insuficiente tanto en espacios interiores como exteriores. El tiempo de instalación es mínimo porque la cámara cuenta con una lente de 7-22 mm motorizada de enfoque automático, y la iluminación IR integrada de hasta 70 m permite hacer implementaciones en exteriores para cubrir grandes frentes de tiendas y lugares similares. Para brindarle total tranquilidad, la cámara está incluida dentro del Programa de Ciberseguridad de Johnson Controls y, además, cumple con la ley NDAA.

Especificación

Cámara	
Sensor de imagen	1/2.8" CMOS
Píxeles efectivos	1920 × 1080
Iluminación mín.	0.008 lux, F1.6, AGC activado; 0 lux con IR
Velocidad del obturador	PAL: 1/25 s~1/100000 s NTSC: 1/30 s~1/100000 s
Relación S/R	≥52 dB
Lente	
Distancia focal	7~22 mm en F1.4, motorizada
Tipo de iris	DC-Iris
Campo de visión	Horizontal: 43.4°~17.6°, vertical: 25.2°~9.9°
Control de foco	Enfoque automático
Video	
Compresión de video	H.265/H.264
Compresión estándar H.264	Línea de base/Perfil principal/Perfil alto
Compresión estándar H.265	Perfil principal en nivel 4.1 tier alto
Resolución	1080 P (1920 x 1080), 720 P (1280 x 720), D1, CIF, 480 x 240
Frecuencia de imagen máx.	25/30 fps en todas las resoluciones
Velocidad de transferencia de video	64 Kbps~6 Mbps
Múltiples flujos	Tres flujos de video
Flujo principal	60 Hz: 1080 P (1~30 fps)/720 P (1~30 fps) 50 Hz: 1080 P (1~25 fps)/720 P (1~25 fps)
Flujo secundario	60 Hz: 720 P/D1/CIF/480 × 240 (1~30 fps) 50 Hz: 720 P/D1/CIF/480 × 240 (1~25 fps)
Tercer flujo	60 Hz: D1/CIF/480 × 240 (1~30 fps) 50 Hz: D1/CIF/480 × 240 (1~25 fps)
Control de velocidad de transferencia	VBR/CBR
Control de calidad	Cinco niveles en VBR; de ajuste libre en CBR
Configuración de la imagen	ROI, saturación, brillo, color, contraste, amplio rango dinámico, nitidez, NR
Audio	
Comunicación por audio	Audio bidireccional (2 vías)
Formato de compresión de audio	G711A/U
Velocidad de transferencia de audio	128 Kbps
Especificaciones operativas	
Modo Día/Noche	Filtro de corte IR con interruptor automático
Compensación por contraluz	Sí
Amplio rango dinámico	TWDR de 120 dB
Distancia IR	Hasta 70 m
Reducción de ruido digital	DNR 2D/3D
Zoom digital	Sí
Modo pasillo	Sí
Giro/espejo	Sí
Privacidad de video	Enmascaramiento de video en 4 zonas
Activaciones de alarma	Entrada de alarma, detección de movimiento
Almacenamiento periférico	Ranura para tarjeta microSD integrada, hasta 128 GB

Red y conectividad	
Protocolo de red	TCP/IP, UDP, DHCP, NTP, RTSP, PPPoE, DDNS, SMTP, FTP, SNMP, UPnP, Unicast, Multicast
Ciberseguridad	HTTPS/filtrado de IP/IEEE 802.1X/lista negra y lista blanca/seguridad de cuenta/control de acceso mediante Telnet/contraseña en serie
Conexión en línea	Soporte de monitoreo simultáneo para hasta 10 usuarios; soporte para múltiples flujos de transmisión en tiempo real
API	ONVIF (Profile S, G), iAPI3
Idiomas soportados	Chino (simplificado), inglés, coreano, portugués, español
Interfaz	
Red	RJ45
Audio	Entrada de línea × 1, salida de línea × 1
Salida de video	Salida de video CVBS (BNC × 1)
Almacenamiento integrado	Ranura para microSD/SDHC/SDXC integrada
Entrada/salida de alarma	1 entrada/1 salida
Especificaciones ambientales	
Temperatura de operación	-30 °C~60 °C
Humedad de operación	Humedad relativa de 10%~90%
Grado de protección IP	IP67
Resistencia al vandalismo	IK10
Características generales	
Fuente de alimentación	AC24V/DC12V/PoE
Consumo de energía	<12 W
Dimensiones (mm)	278.7 × 95.9 × 94.4
Peso	≈1.15 kg
Certificación	CE, FCC

Dimensiones



Accesorios

Caja de conexiones para cámara bala IR



ISSTBCB01

Caja trasera para cámara bala IR



ISSTBBB01



Ejemplo de soporte de montaje colgante



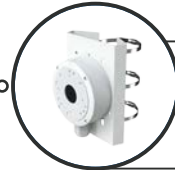
+



ISSTBCB01

ISSTBPD01

Ejemplo de soporte de montaje en poste



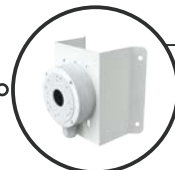
+



ISSTBCB01

ISSTBPM01

Ejemplo de soporte de montaje en esquina



+



ISSTBCB01

ISSTBCM01

Información para pedidos

Módulo	Descripción
JSV02-B04-OI01	Cámara IP bala de 2 MP Holis, de color blanco, lente motorizada de 7-22 mm, interior/externo, IP67, IK10, Modo Día/Noche Real con IR, TWDR, PoE/baja corriente
ISSTBCB01	Caja de conexiones, interior/externo, para cámara bala Holis JSV02-B04-OI01
ISSTBBB01	Caja trasera, interior, para cámara bala Holis JSV02-B04-OI01
ISSTBPD01	Soporte de montaje colgante para cámara bala Holis JSV02-B04-OI01 (usar con ISSTBCB01 o ISSTBBB01)
ISSTBPM01	Soporte de montaje en poste para cámara bala Holis JSV02-B04-OI01 (usar con ISSTBCB01 o ISSTBBB01)
ISSTBCM01	Soporte de montaje en esquina para cámara bala Holis JSV02-B04-OI01 (usar con ISSTBCB01 o ISSTBBB01)

Acerca de Johnson Controls

Johnson Controls es una compañía líder en tecnología diversificada y en múltiples industrias a nivel global que presta servicios a una gran variedad de clientes en más de 150 países. Nuestros 120,000 empleados crean edificios inteligentes, soluciones de energía eficiente, infraestructura integrada y sistemas de transporte de próxima generación que trabajan de forma integrada para cumplir con nuestra promesa de promover comunidades y ciudades inteligentes. Nuestro compromiso con la sustentabilidad se remonta a nuestras raíces en 1885, con la invención del primer termostato ambiental eléctrico.

Para obtener más información, visite www.tyco-tsp.com/holis.